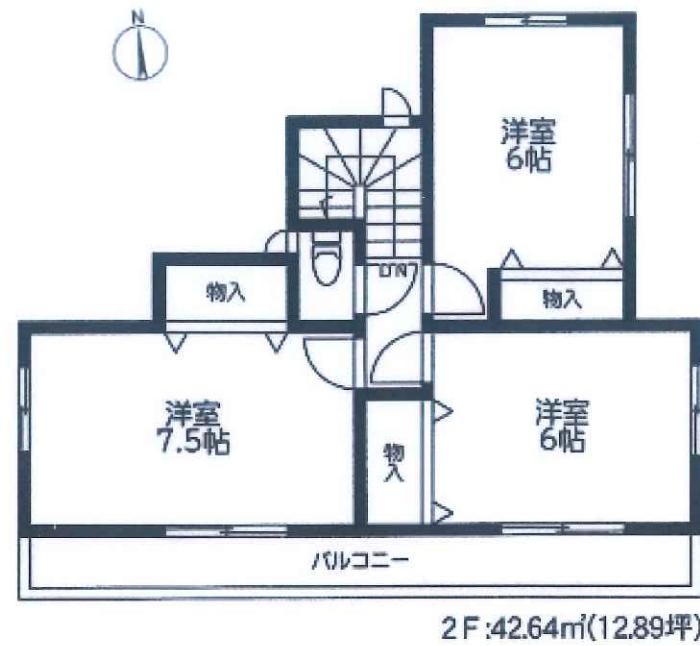
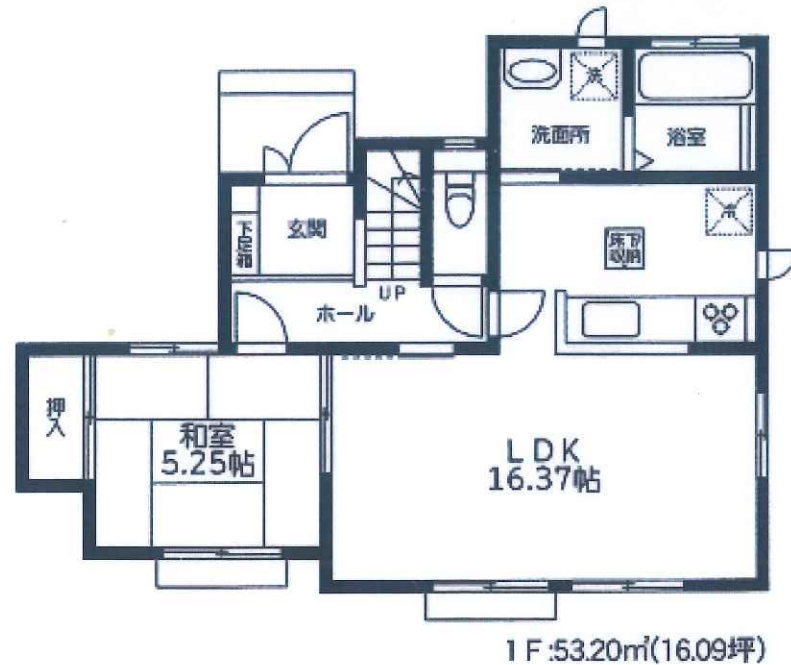


新築分譲住宅桜が丘1丁目性能評価付住宅

3,590万円税込

4LDK

土地面積/201.50㎡(約60.95坪)
建延面積/95.84㎡(約28.98坪)



住宅性能表示とは、国土交通省指定の第三者機関により、第三者から委託された検査で評価します。

フラット35 S 対応物件 (金利Aタイプ)

※フラット35利用の場合は適合証明検査申請が別途必要となります。株式会社ファミリーライフサービスによるフラット利用の場合は50,000円(税込)、それ以外のフラット利用の場合は98,000円(税込)申し受けます。

6項目で最高等級
1.耐震等級(構造躯体の倒壊防止)
2.耐震等級(構造躯体の損傷防止)
3.耐風等級
4.劣化対策等級
5.維持管理対策等級
6.ホルムアルデヒド対策等級



現地案内図

カーナビ: 横須賀市桜が丘1-51-4



拡大図

- 所在地/神奈川県横須賀市桜が丘1-35-38地番
- 交通/京浜急行線「馬堀海岸」駅徒歩15分
- 間取り/4LDK
- 土地面積/201.50㎡(60.95坪) ■延床面積/95.84㎡(28.98坪)
- 構造/木造 ■地目/宅地 ■用途地域/第一種低層住居専用地域 ■建ぺい率/40% ■容積率/80%
- 道路/北側4m公道 ■土地権利/所有権 ■設備/東京電力・公営水道・公共下水・都市ガス
- 竣工時期/令和1年6月完成 ■取引態様/媒介 ■引渡し/相談 ■広告有効期限/令和1年9月20日まで



神奈川県知事(2)第28055号
公益社団法人 全日本不動産協会

株式会社 スムーズハウジング

TEL 046-897-4792

〒239-0822 神奈川県横須賀市浦賀1-11-1シャトレ浦賀1F

<https://smoothhousing.info/>

横須賀新築戸建ナビ

検索

QRコード