

現地販売会開催中 毎週 土・日・祝日 11:00-16:00

新築分譲住宅 初声町下宮田 — 全4棟販売 —

京急久里浜線

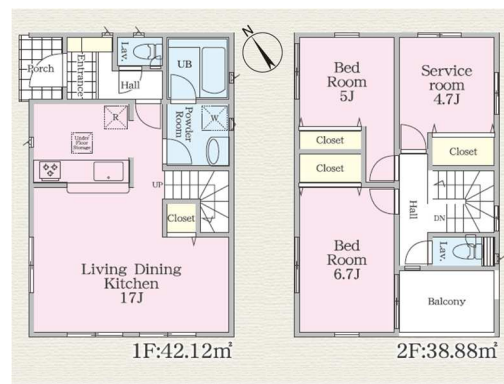
「三崎口」駅 徒歩15分
バス5分「宮田」下車徒歩5分

すまい給付金対象物件

- 初声小学校.....約918m (徒歩12分)
- 初声中学校.....約1,160m (徒歩15分)
- カインズ三浦店.....約300m (徒歩4分)
- ヤオコー三浦初声町店.....約650m (徒歩8分)
- ノジマ三浦店.....約500m (徒歩7分)
- 入江公園.....約650m (徒歩9分)



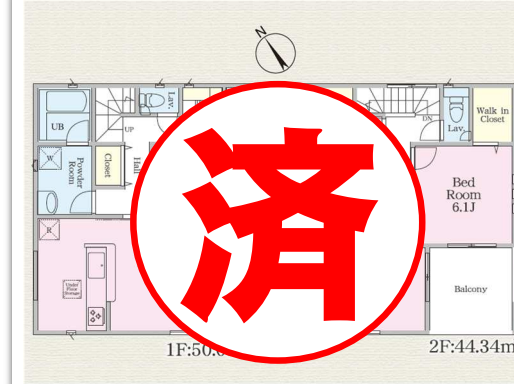
1号棟 2LDK+S



- 敷地面積/144.86㎡ ※協定道路部分49.04㎡を含む
- 建物面積/81.00㎡+ ルーフバルコニー 4.86㎡
- 建築確認番号/第KBI-SGM21-10-2533号

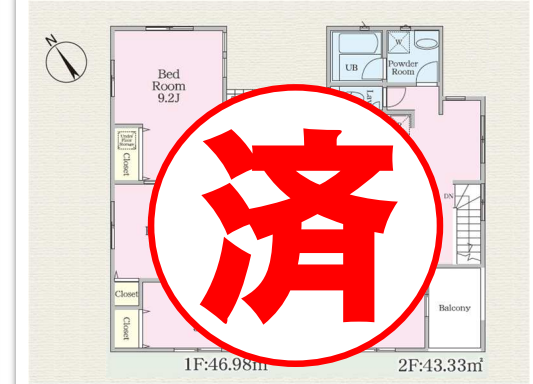
販売価格 2,280万円 (税込)

2号棟 3LDK+WIC



済

3号棟 2LDK+S



済

4号棟 2LDK+S



- 敷地面積/151.97㎡
- 建物面積/95.58㎡+ ルーフバルコニー 4.86㎡
- 建築確認番号/第KBI-SGM21-10-4686号

販売価格 2,480万円 (税込)



初声町下宮田 1号棟 2,280万円 (税込)

毎月均等 60,199円
(頭金・ボーナス払いなしの場合)

※住宅ローンのお借入れには審査がございます。

- ※金利は都市銀行の変動金利0.6%で420回元均等払いの場合です。
- ※住宅ローン借入額は物件価格100%の場合です。
- ※不動産購入時・住宅ローン契約時にその他諸費用がかかります。
- ※融資利用には制限があり、金利・返済年数・融資限度額等はご購入者様の審査の結果次第で異なります。
- ※上記目安の内容はお約束するものではありません。
- ※将来の金利動向により、金融機関の住宅ローン見直し等が行われた場合は目安とは大きく異なる場合がございます。

■所在地/三浦市初声町下宮田3273 ■構造規模/木造アスファルトシングル又は平形屋根スレート葺又はガルバリウム鋼板2階建 ■土地権利/所有権 ■地目/宅地 ■都市計画/市街化区域 ■用途地域/第1種住居地域 ■前面道路/1・2・3号棟北東側約4m公道・4号棟南西側約4m公道 ■建ぺい率/60% ■容積率/160% ■他の制限/1・2・3号棟敷地の一部が土砂災害警戒区域、防火指定なし・建基法22条指定区域・第2種高度地区 ■現況/1・2・3号棟完成済・4号棟建築中 ■完成/1・2・3号棟2021年8月・4号棟12月予定 ■引渡/相談 ■駐車場/カースペースあり (2台可※車種による) ■設備/東京電力・公営水道・浄化槽・個別プロパンガス ■持分/協定地、セットバック持分有り (各1/1ずつ)、協定地については別紙にて書面の取り交わしあり ■備考/※TVアンテナ・シャッター・網戸・居室照明・カーテンレールは別途料金となります。 ※敷地内に電柱及び支線が入る場合があります。 ※水道加入金・建物消費税は販売価格に含まれております。 ※住宅瑕疵担保履行法に基づく瑕疵担保責任に関する処置として、住宅瑕疵担保履行法第11条第1項に規定する住宅瑕疵担保保証金の供託を予定しています。 (名称:東京法務局 所在地:東京都千代田区九段南1丁目1番15号)



神奈川県知事(2)28055号
(公社)不動産保証協会会員

(公社)全日本不動産協会会員
(公社)首都圏不動産公正取引協議会加盟

(株)スムーズハウジング

〒239-0822 神奈川県横須賀市浦賀1-11シャトレ浦賀1階
URL <https://smoothhousing.info/>
FAX 046-897-4755
E-Mail info@smoothhousing.info

※図面と現況に相違がある場合は現況優先とします。

046-897-4792

営業時間/10:00~19:00 定休日/第2・第4火曜日、水曜日

公式HPはこちら



担当/塚田

取引態様/媒介

広告有効期限/2021年11月30日